

BridgeWall предназначен для передачи Ethernet фреймов через интерфейс E1. Основная область применения данного устройства — стыковка локальных сетей с сетями или оборудованием телекоммуникационных провайдеров или Internet-провайдеров. Это могут быть мультиплексоры PDH, SDH, коммутаторы ATM, DSL-модемы или радиорелейные линии. BridgeWall позволяет соединять в единую сеть локальные сети центрального и удаленных офисов или подключаться к Internet по выделенным каналам. С помощью BridgeWall можно регулировать скорость передачи данных от 64 кбит/с до 1984 кбит/с с шагом 64 кбит/с. BridgeWall может работать как коммутатор фреймов Ethernet между портом 10BaseT и виртуальными каналами в потоке E1.

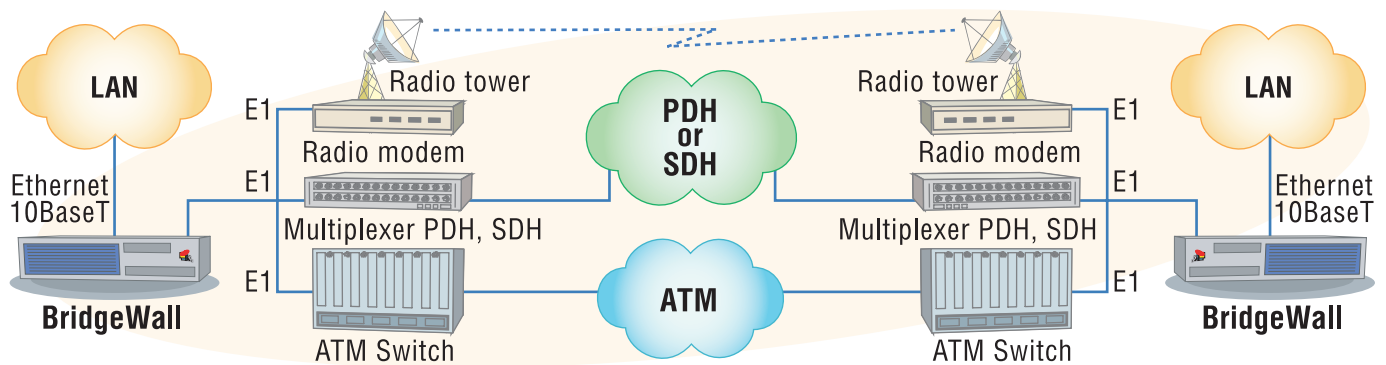
КРАТКОЕ ОПИСАНИЕ UNIT BRIEF

BridgeWall transmits Ethernet frames via E1 interface. So, it connects equipment of telecom or/and Internet providers (such as PDH, SDH, ATM switches, DSL modems or Radio Relay Lines) to LAN. BridgeWall can vary data rate within E1 channel (from 64 kbps to 1984 kbps) and, as a result, act as a switch (of Ethernet frames) between 10BaseT port and virtual E1 channels.

- НИЗКАЯ ЦЕНА. BridgeWall должен стоить 350-400 \$. В настоящее время для этих целей используют маршрутизаторы стоимостью от 800 до 7000 \$.
- Передача любых сетевых протоколов: IP, IPX, DECnet, NetBEUI и т. д.
- В BridgeWall использована современная элементная база известных производителей: Analog Devices, National Semiconductor, Dallas, Maxim. Это гарантирует надежную работу, минимальное энергопотребление и стабильность параметров.

ПРЕИМУЩЕСТВА UNIT'S ADVANTAGES

- LOW PRICE. BridgeWall should cost about \$350-400. Right now, voice or/and Internet providers (to enter LAN) have to buy routers, which cost from \$800 to \$7000.
- Transmit any kinds of net protocols (such as IP, IPX, DECnet, NetBEUI, etc.)
- Low power consumption and high quality performance.



ОБЩИЕ ТЕХНИЧЕСКИЕ ДАННЫЕ

GENERAL TECHNICAL DATA

Питание	220 V	Power
Потребляемая мощность	30 W	Power Consumption
Рабочая температура	от +5 до +50 °C / from +5 to +50 °C	Temperature Limits
Габариты	160 x 230 x 44 mm	Size
Вес	1 kg	Weight

ИНТЕРФЕЙСЫ

INTERFACES

E1 Interface

Электрические параметры	согласно ITU-T G.703, G.704 / Match ITU-T G.703, G.704	Electrical Parameters
Импеданс линии	Balanced Interface: 120 Ohm; Unbalanced Interface: 70 Ohm	Line Impedance
Скорость передачи данных	2.048 Mbps	Bit Rate
Линейное кодирование	AMI, HDB3	Line Code
Jitter	согласно рекомендациям ITU-T G.823 / Match ITU-T G.823	Jitter
Разъемы	RJ-45 (8-pin) — Balanced Interface; Two BNC — Unbalanced Interface	Connectors
Структура фрейма	Double frame, Multi frame CRC-4	Frame Structure

Ethernet Interface

Тип	10 BaseT	Type
Разъемы	RJ-45 (8-pin)	Connectors
Структура фрейма	IEEE 802.3	Frame Structure

RS-232 Interface

Назначение	настройка Ethernet Bridge / Ethernet Bridge Adjustment	Service Function (Application)
Разъемы	DB-9F (9-pin)	Connectors